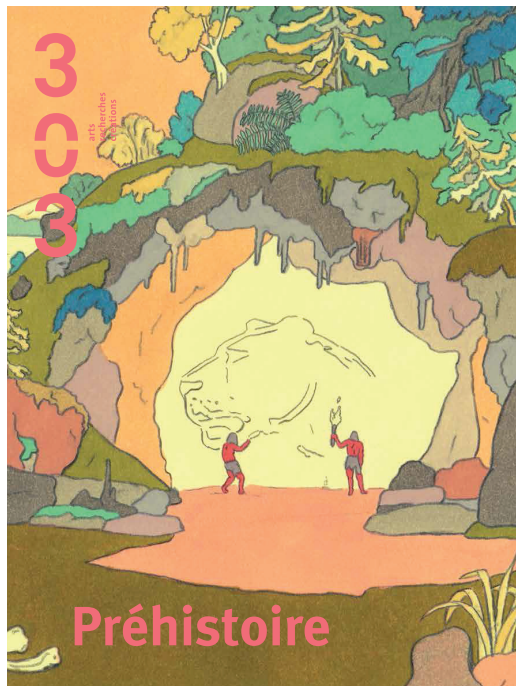


### Préhistoire

Trimestriel n° 150 | janvier 2018



© Danslecieloutvabien

#### Préhistoire

Invité : Romain Pigeaud

N° 150 - trimestriel

Janvier 2018

96 pages - 15 €

ISBN : 979-10-93572-30-7



9 791093 572307

Revue 303 arts, recherches, créations

12, bd Georges Pompidou

44200 Nantes

www.editions303.com

Contact Presse :

Ghislaine Renaudie

Tél. : 02 28 20 63 07

Port. : 06 25 28 25 92

Fax : 02 28 20 50 21

diffusion@editions303.com

Le regard porté sur la Préhistoire et ceux qui vivaient à cette époque lointaine et mythique a bien changé. Les hommes préhistoriques ne sont plus les pauvres êtres terrorisés, à moitié nus et à la merci des fauves, que l'on a si souvent représentés : cette vision fantasmée appartient désormais à un imaginaire dépassé.

Pour ce numéro spécial, 303 a demandé aux meilleurs spécialistes de la Préhistoire en terre ligérienne d'exposer l'actualité de la recherche dans un domaine en plein renouveau depuis deux décennies.

Découvertes récentes, réflexions sur les acquis et les enjeux de l'archéologie, présentation d'aspects insoupçonnés de l'art préhistorique, application des technologies de pointe à la préservation des grottes ornées, vision nouvelle du mode de vie des chasseurs-cueilleurs venus s'installer jadis dans notre région : ce numéro spécial livre un ensemble de clés permettant de mieux comprendre l'homme de la Préhistoire et ses descendants – nous.

#### SOMMAIRE

##### DOSSIER

###### Un musée de Préhistoire dans la Mayenne

**Alice Arnault**, conservateur départemental des musées de la Mayenne

###### L'archéologie et les nouvelles technologies numériques

**Hervé Paitier**, photographe, chargé de recherche et d'opération à l'Inrap

###### Archéologie et société : enjeux politiques et idéologiques

**Jean-Paul Demoule**, professeur à l'Institut universitaire de France

###### L'animation dans l'art paléolithique

**Marc Azéma**, chercheur associé UMR 5608 TRACES

###### L'art paléolithique.

###### Adaptation des formes animales

**Romain Pigeaud**, archéologue et préhistorien

###### Que mangeaient les hommes du Paléolithique ?

**Céline Bemilli**, archéozoologue à l'Inrap

###### Nouveaux regards sur les femmes préhistoriques

**Claudine Cohen**, philosophe et historienne des sciences

###### Les Solutréens dans l'Ouest

**Stéphane Hinguant**, archéologue préhistorien à l'Inrap

###### Un état du Néolithique en Pays de la Loire

**Gwenole Kerdivel**, docteur en archéologie

###### Mégalithes dans les Pays de la Loire

**Roger Joussaume**, archéologue et **Jean-Paul Cros**, médecin anthropologue

###### La longue histoire des légendes

**Jean-Loïc le Quellec**, anthropologue et préhistorien

###### La préhistoire mise en scène.

###### une leçon d'optimisme

**Pascal Semonsut**, docteur en histoire

##### CARTE BLANCHE

Artiste invité : **Laurent Le Deunff**

###### Texte

**Éva Prouteau**, critique d'art et conférencière

##### CHRONIQUES

###### Architecture

**Xavier Fouquet**, architecte

###### Bande dessinée

**François-Jean Goudeau**, chargé de programmation à l'École du Louvre

###### Littérature

**Alain Girard-Daudon**, libraire

###### Patrimoine

**Thierry Pelloquet**, conservateur du patrimoine

###### Spectacle vivant

**Pascaline Vallée**, critique d'art